



PROGRAMA DE VIGILANCIA EPIDEMIOLÓGICA FITOSANITARIA

Estado de Jalisco

Informe de Actividades correspondiente a enero de 2020

18

PLAGAS VIGILADAS CONFORME A LA NIMF 6

- Complejos de escarabajos ambrosiales (*Xyleborus glabratus-Raffaelea lauricola; Euwallacea sp.-Fusarium euwallaceae*)
- Fusariosis de la piña (*Fusarium guttiforme*)
- Gusano de la mazorca (*Helicoverpa armigera*)
- Gusano oriental de la hoja (*Spodoptera litura*)
- Palomilla del tomate (*Tuta absoluta*)
- Palomilla europea de la vid (*Lobesia botrana*)
- Palomilla marrón de la manzana (*Epiphyas postvittana*)
- Plagas cuarentenarias de las palmas (*Rhynchophorus ferrugineus, Phytophthora palmivora*)
- Plagas reglamentadas de los cítricos (*Xanthomonas citri, Xylella fastidiosa subsp. pauca, Pseudocercospora angolensis y Guignardia citricarpa*)
- Plagas reglamentadas del plátano (Banana bunchy top virus, *Fusarium oxysporum f.sp. cubense* raza 4 Tropical, *Xanthomonas vasicola pv. musacearum* y *Ralstonia solanacearum* raza 2)
- Quemadura de la hoja (*Xylella fastidiosa*)

58

MUNICIPIOS

4,978

REGISTROS EN
TIEMPO REAL

PRINCIPALES CULTIVOS PROTEGIDOS

MAÍZ

AGAVE

CAÑA DE
AZÚCAR

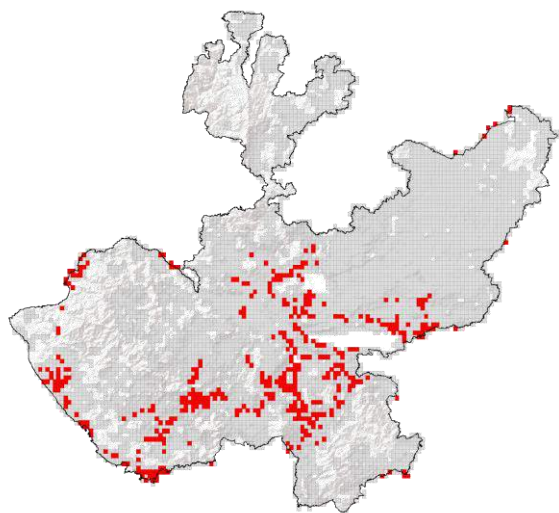
AGUACATE

TOMATE
ROJO

CHILE



COBERTURA CON ESTRATEGIA DE VIGILANCIA



730 TRAMPAS

212 PUNTOS DE VIGILANCIA

3 PARCELAS CENTINELAS

ACTIVIDADES



ACTIVIDAD	PROGRAMADO ANUAL	REALIZADO AL MES	% DE AVANCE
REVISIONES EN RUTAS DE TRAMPEO	11,490	1,273	11.08
REVISIONES EN RUTAS DE VIGILANCIA	8,055	385	4.78
REVISIONES EN PARCELAS CENTINELA	70	3	4.29
HECTÁREAS EXPLORADAS	2,151	281.42	13.08
REVISIONES EN SITIOS EXPLORADOS	1,280	391	26.56



1,675,636.92 HA
SUPERFICIE CULTIVADA



\$57,465,669,448.14
VALOR DE LA PRODUCCIÓN

RESULTADO DE LA VIGILANCIA AL MES

0

MUESTRAS INGRESADAS

a Diagnóstico Fitosanitario en el Centro Nacional de Referencia Fitosanitaria

NO SE HAN
ENCONTRADO
SÍNTOMAS O SIGNOS
A LA PRESENCIA DE PLAGAS
BAJO VIGILANCIA